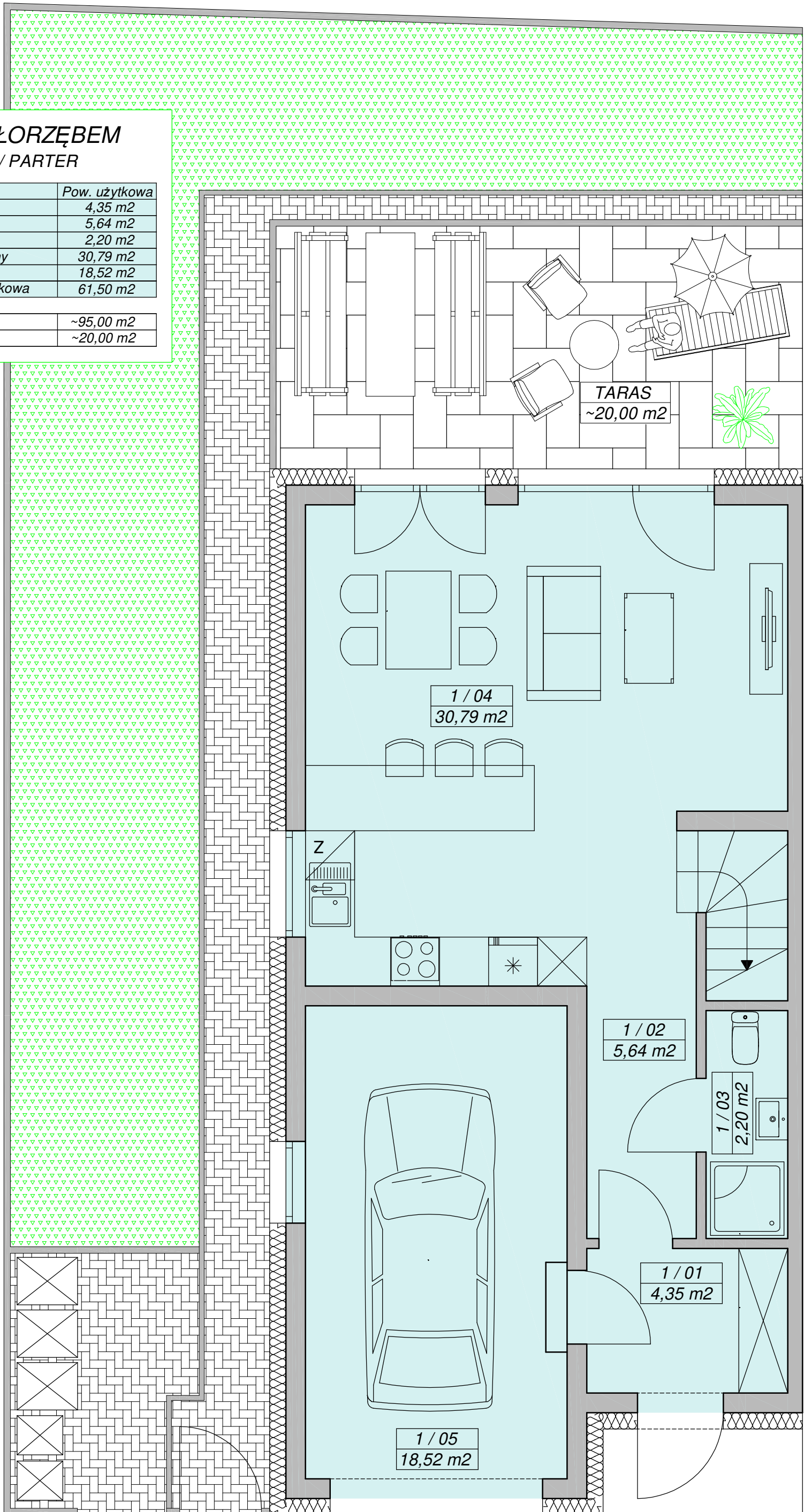


DOM POD MIŁORZĘBEM

LOKAL NR 3 / PARTER

Lp.	Pomieszczenie	Pow. użytkowa
1/01	Wiatrołap	4,35 m ²
1/02	Korytarz	5,64 m ²
1/03	Łazienka	2,20 m ²
1/04	Salon + aneks kuchenny	30,79 m ²
1/05	Garaż	18,52 m ²
Łączna powierzchnia użytkowa		61,50 m ²
Ogród przynależny do lokalu		~95,00 m ²
Taras utwardzony kostką		~20,00 m ²



DOM POD MIŁORZĘBEM
LOKAL NR 3 / PIĘTRO

Lp.	Pomieszczenie	Pow. użytkowa
2/01	Schody	4,03 m ²
2/02	Korytarz	7,11 m ²
2/03	Pokój	9,98 m ²
2/04	Pokój	15,96 m ²
2/05	Łazienka	7,05 m ²
2/06	Pokój	12,28 m ²
2/07	Pokój	10,58 m ²
Łączna powierzchnia użytkowa		66,99 m ²

