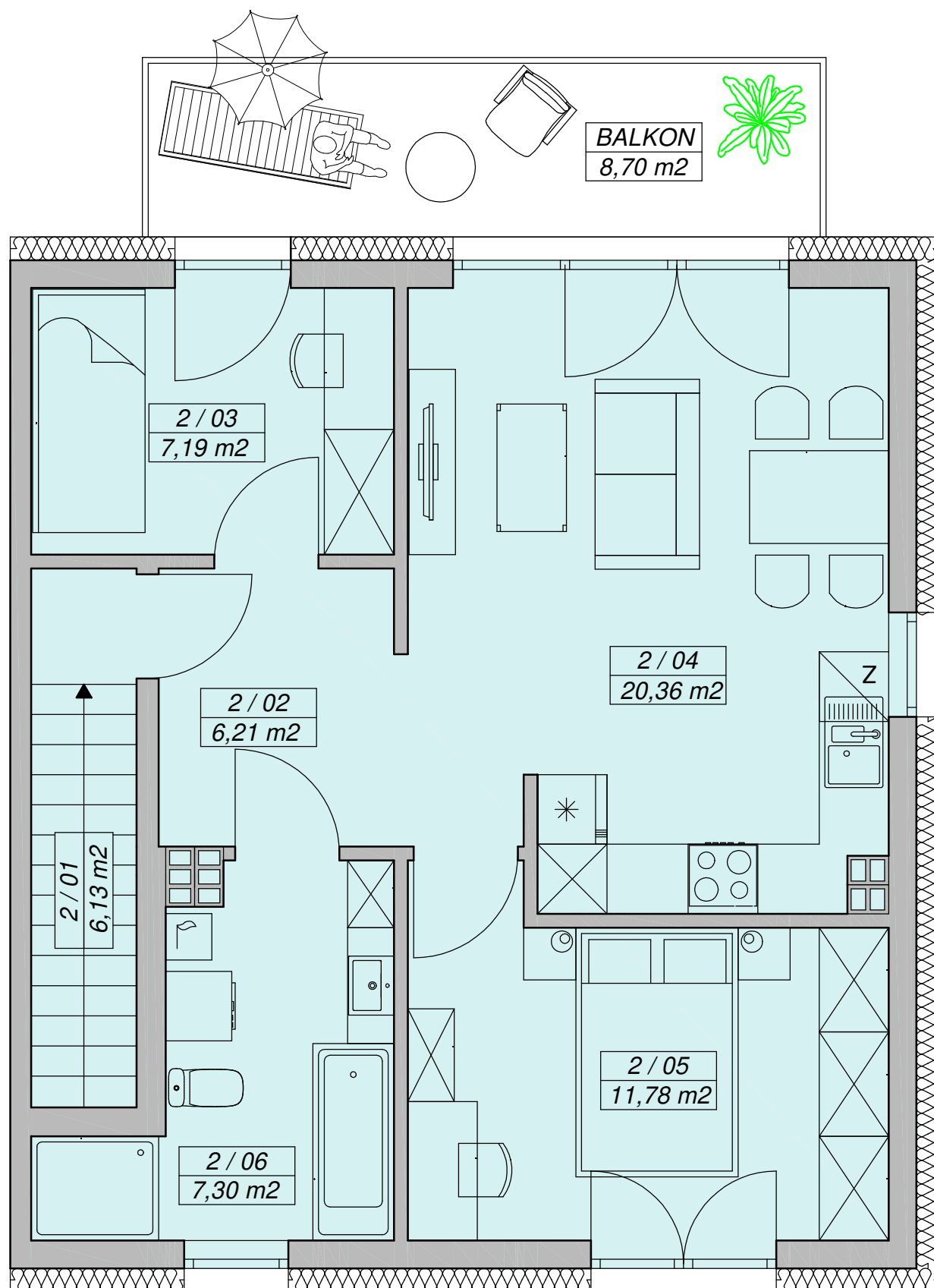


DOM W ROKITNIKACH
LOKAL NR 6 / PIĘTRO

Lp.	Pomieszczenie	Pow. użytkowa
2/01	Wiatrołap	6,13 m ²
2/02	Korytarz	6,21 m ²
2/03	Pokój	7,19 m ²
2/04	Salon + aneks kuchenny	20,36 m ²
2/05	Pokój	11,78 m ²
2/06	Łazienka	7,30 m ²
Łączna powierzchnia użytkowa		58,97 m ²
Balkon		~8,70 m ²



DOM W ROKITNIKACH

LOKAL NR 6 / PARTER

(część przynależna do piętra)

Lp.	Pomieszczenie	Pow. użytkowa
2/01	Wiatrołap	6,13 m ²
2/02	Korytarz	6,21 m ²
2/03	Pokój	7,19 m ²
2/04	Salon + aneks kuchenny	20,36 m ²
2/05	Pokój	11,78 m ²
2/06	Łazienka	7,30 m ²
Łączna powierzchnia użytkowa		58,97 m ²

