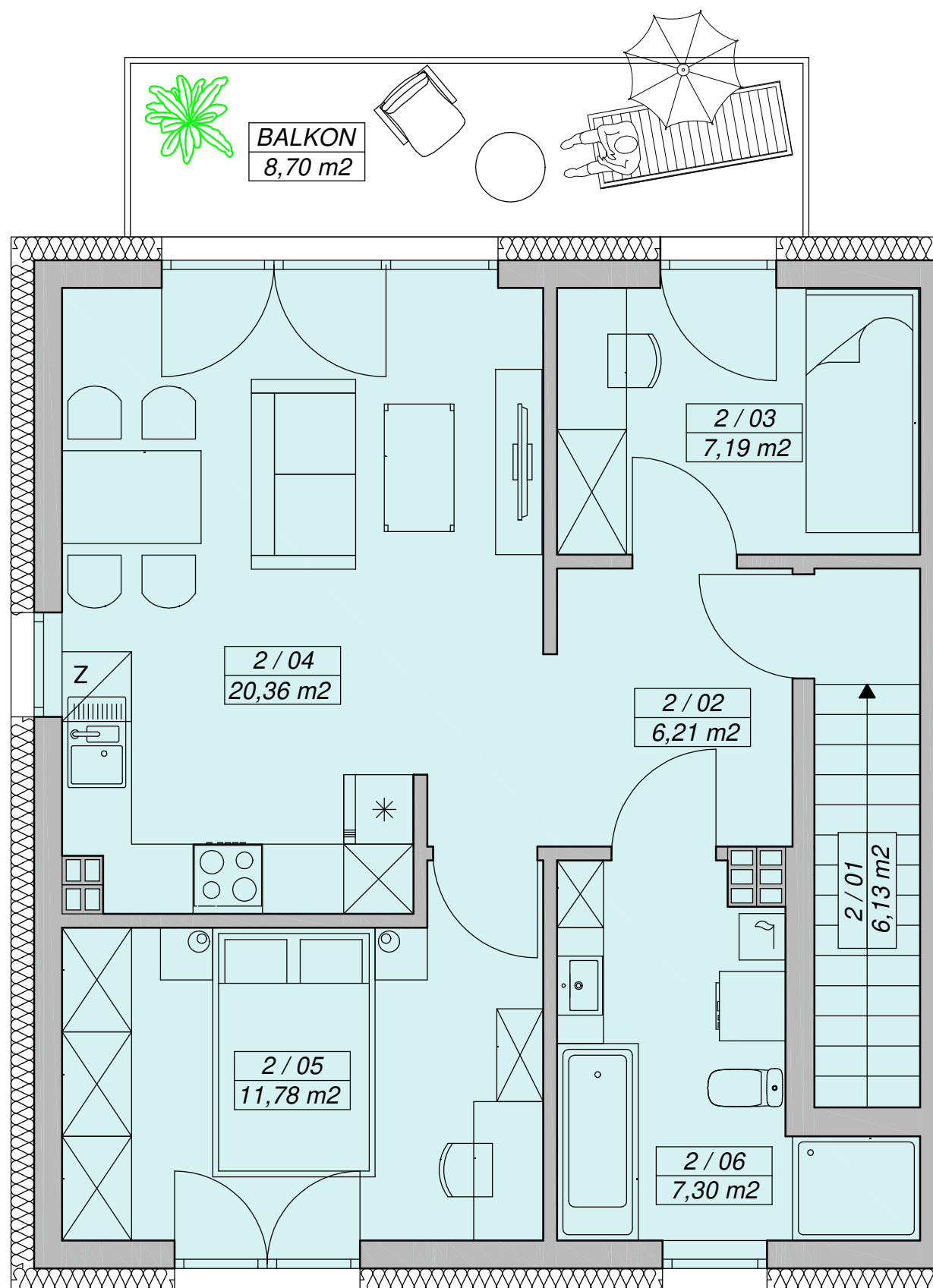


**DOM W ROKITNIKACH**  
**LOKAL NR 8 / PIĘTRO**

Lp.	Pomieszczenie	Pow. użytkowa
2/01	Wiatrołap	6,13 m <sup>2</sup>
2/02	Korytarz	6,21 m <sup>2</sup>
2/03	Pokój	7,19 m <sup>2</sup>
2/04	Salon + aneks kuchenny	20,36 m <sup>2</sup>
2/05	Pokój	11,78 m <sup>2</sup>
2/06	Łazienka	7,30 m <sup>2</sup>
Łączna powierzchnia użytkowa		58,97 m <sup>2</sup>

Balkon	~8,70 m <sup>2</sup>
--------	----------------------



# DOM W ROKITNIKACH

LOKAL NR 8 / PARTER

(część przynależna do piętra)

Lp.	Pomieszczenie	Pow. użytkowa
2/01	Wiatrołap	6,13 m <sup>2</sup>
2/02	Korytarz	6,21 m <sup>2</sup>
2/03	Pokój	7,19 m <sup>2</sup>
2/04	Salon + aneks kuchenny	20,36 m <sup>2</sup>
2/05	Pokój	11,78 m <sup>2</sup>
2/06	Łazienka	7,30 m <sup>2</sup>
Łączna powierzchnia użytkowa		58,97 m <sup>2</sup>

