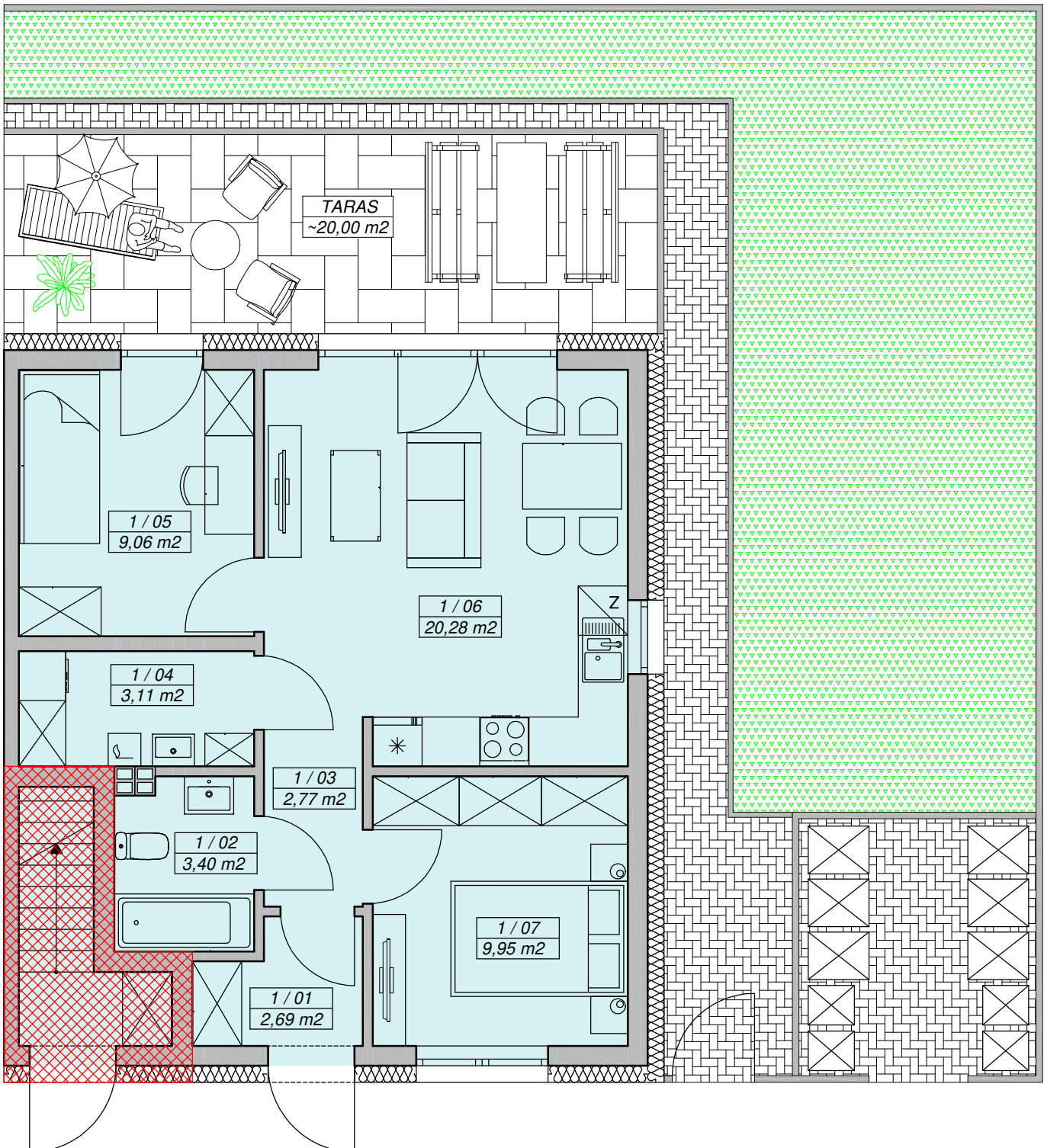


DOM W ROKITNIKACH

LOKAL NR 9

Lp.	Pomieszczenie	Pow. użytkowa
1/01	Wiatrołap	2,69 m ²
1/02	Łazienka	3,40 m ²
1/03	Korytarz	2,77 m ²
1/04	Pom. gospodarcze	3,11 m ²
1/05	Pokój	9,06 m ²
1/06	Salon + aneks kuchenny	20,28 m ²
1/07	Pokój	9,95 m ²
Łączna powierzchnia użytkowa		51,26 m ²

Ogród przynależny do lokalu	~82,00 m ²
Taras utwardzony kostką	~20,00 m ²



PADEREWSKIEGO 176F/1 - PARTER